

UNIC/TRADI/FORMA

**Когда дизайн, производительность и инновации
сходятся вместе!**

Наша новая гамма формовочных машин с 3 валиками предлагает все необходимое для достижения совершенства в формовке любых разновидностей хлеба (плоской, квадратной формы и, конечно же, багет).





UNIC



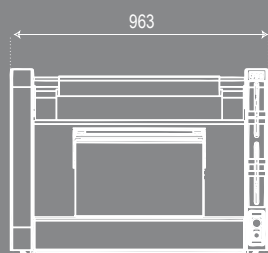
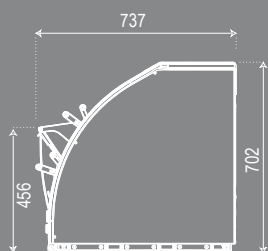
TRADI



FORMA



РАЗМЕРЫ (В мм)



Для чувствительного и подверженного стрессу типа теста. Пробные тесты могут быть реализованы в наших лабораториях предварительно.

	UNIC	TRADI	FORMA
ХАРАКТЕРИСТИКИ			
Вес заготовок (г) - мин./макс.	50/1200	50/1200	50/1200
Максимальная производительность	1200/h	1200/h	1200/h
Мощность трехфазного двигателя 400/230 (кВт)	1,1	1,1	1,1
Вес нетто (кг)	210	230	230
ОПЦИИ			
Покрытие из нержавеющей стали	○	○	○
Подставка на роликах (высота 88 см)	○	○	○
Подставка для размещения продукции	-	○	○
Регулятор скорости	-	включена в комплект	○
Выход плоских типов хлеба	-	-	включена в комплект
Входная конвейерная лента	○	○	-
Выходная конвейерная лента	○	○	-
Лента с рифленным покрытием	○	○	○
Боковые направляющие	○	○	○
Загрузочный желоб с элементом безопасности	○	○	-